

## Les secteurs d'intervention

L'Amandinois

Le Valenciennois

Le Denaisis

Le Quercitain

## L'équipe

- Un Ergothérapeute Coordonnateur
- Une Ergothérapeute
- Une Psychomotricienne
- Une Diététicienne
- Un psychologue / neuropsychologue
- Une secrétaire



Centre Médico-Social  
Entrée rue du 8 mai 1945

## Contacts

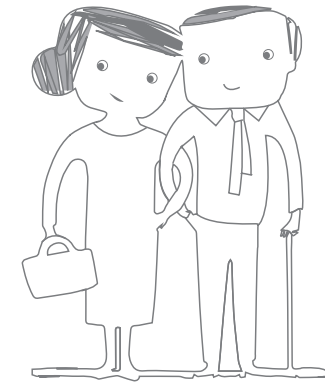
Pour tout renseignement,  
n'hésitez pas à contacter  
**L'équipe ESPRAD**  
du lundi au vendredi  
de 8 h30 à 12 h et de 14 h à 17 h

**par tél : 03 27 14 86 72**

par Email : [esprad@ch-lequesnoy.fr](mailto:esprad@ch-lequesnoy.fr)

par courrier : 88 rue du 8 mai 1945  
BP 20061  
59530 LE QUESNOY

IT-IPA-158V3 2020-03



*Sclérose En Plaques  
Parkinson  
Chute*

# Adaptation

## Nutrition



### Qui est concerné ?

#### Personnes âgées de 60 ans et plus

- ☾ ayant chuté ou présentant des risques importants de chute ;
- ☾ vivant au domicile ;
- ☾ sans troubles cognitifs majeurs.

Intervention sur prescription médicale selon les besoins établis lors d'une évaluation initiale de votre situation par **un médecin gériatre**

# Stimulation motrice

## Soutien

### Missions de l'équipe communes aux 2 publics

- ☾ **Prévenir** les conséquences physiques et psychologiques suite à une chute
- ☾ **Lutter** contre les situations de handicap vécues au quotidien
- ☾ **Prévenir et compenser** la perte d'autonomie
- ☾ **Accompagner, conseiller** le patient et son entourage
- ☾ **Orienter** les patients vers les professionnels et/ou les structures adaptées

### Programme de réadaptation personnalisé

**2 séances par semaine avec un maximum de 18 séances**

Activités proposées :

- Rééducation et réadaptation pluridisciplinaire en collaboration avec les acteurs de santé en ville,
- Mise en confiance,
- Conseils d'aménagement du domicile,
- Mises en situation, essais d'aides techniques, et relevé de sol,
- Conseils auprès des aidants.

# Relaxation

## Projet de vie



### Qui est concerné ?

#### Personnes de 18 ans et plus

- ☾ atteintes de la **sclérose en plaques**, d'une maladie de **Parkinson** ou **maladies apparentées** ;
- ☾ vivant au **domicile**.

Intervention sur prescription médicale selon les besoins établis lors d'une évaluation initiale de votre situation par **un médecin neurologue**

# Environnement

## Bien être