

Qui peut nous interpeller et comment?

Qui?

- Le patient lui-même.
- Son entourage.
- Tout professionnel prenant en charge une personne âgée en situation de souffrance psychique.

Dans tous les cas, l'intervention sera possible qu'après l'accord de la personne concernée et l'obtention de l'accord du médecin traitant qui reste l'activateur de notre intervention et l'ultime décisionnaire.

Comment?

En nous transmettant la fiche de demande de prise en charge par Fax ou par Mail ou directement par téléphone.

Contactez-nous

Centre Hospitalier de Valenciennes
Avenue Desandrouin
Niveau -1
59322 Valenciennes

03 27 14 05 45

07 85 04 05 86

07 85 06 67 90

Fax : 03 27 14 03 93

empsychogériatrie@chsa.fr

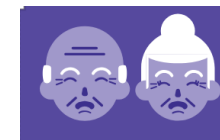
Joignable du lundi au vendredi
De 8h30 à 17h
Répondeur téléphonique sur les portables

Association
PTA du Valenciennais-Quercitain



Equipe Mobile de PsychoGériatrie (EMPG)

Psychiatre – Psychogériatre – Psychologue
Infirmières – Secrétaire Médicale



L'EMPG intervient au domicile afin de faciliter l'accès aux soins aux personnes âgées de **65 ans et plus** en souffrance psychique.

La prise en charge s'adresse à une personne avec son histoire et son environnement socio-familial.

Missions

L'évaluation psychogériatrique

Evaluation en binôme effectuée au domicile du patient en souffrance psychique dans le but d'apporter un avis et d'aider à la prise en charge et à l'orientation vers les structures adaptées.

Poursuite de l'évaluation à domicile

Intervention de soignants selon leurs compétences en fonction de la situation

Examens complémentaires

Possibilité de proposer une hospitalisation en hôpital de jour pour globaliser les examens si besoin.

Suivi temporaire

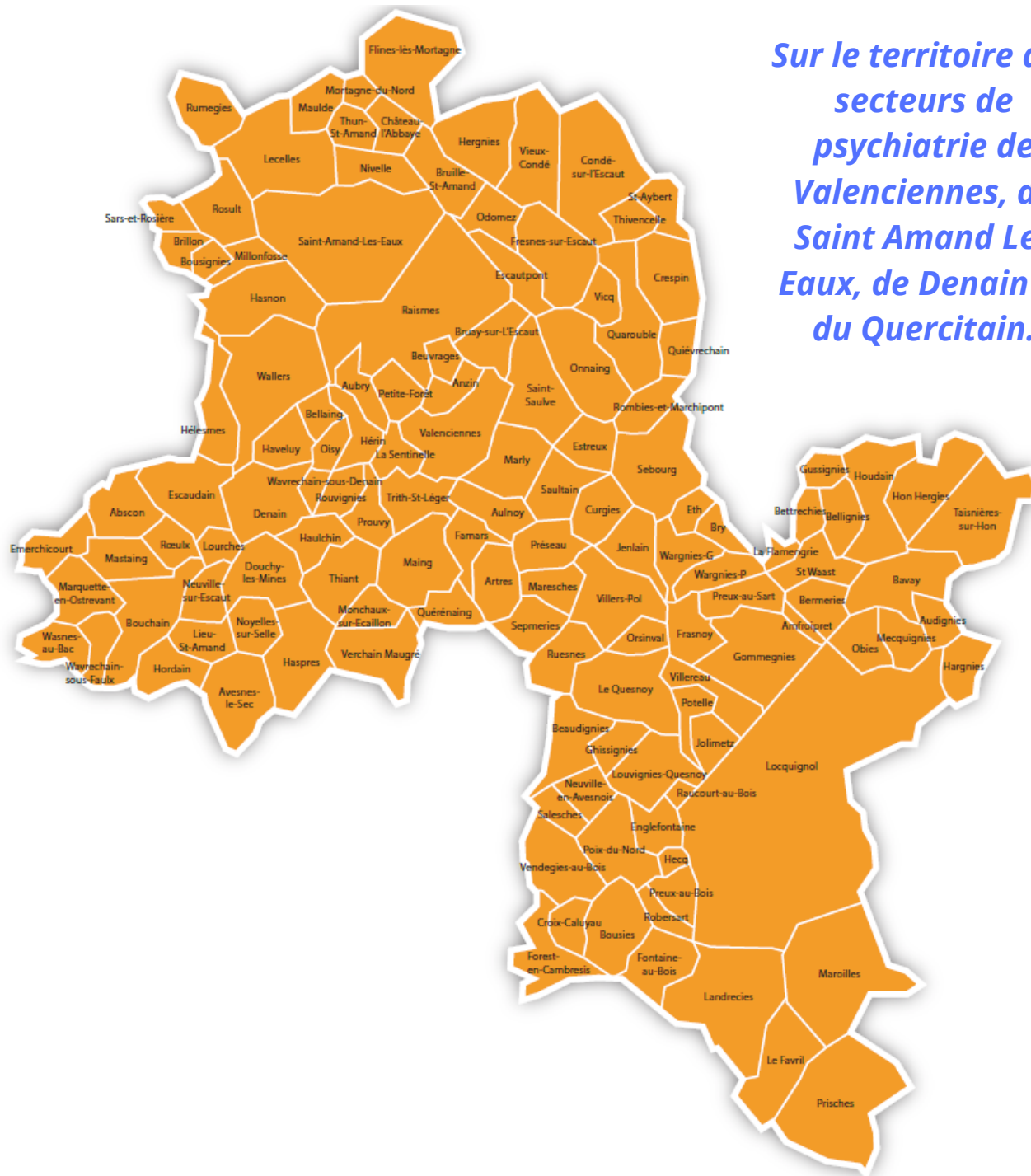
Le temps de la crise psychique

Coordination

Avec les différents intervenants auprès du patient: médecin traitant, infirmier, aides à domicile,

Orientation

Organisation de la réorientation et de l'accompagnement adapté.
Relais avec les différents intervenants.



Sur le territoire des secteurs de psychiatrie de Valenciennes, de Saint Amand Les Eaux, de Denain et du Quercitain.